



# LA SAUSSAYE

Feuille de saule

AVRIL - JUN 2019

## Le mot du Maire

### Bonjour à tous,

Le 4 mars, Mme Isabelle Stievenard, conseillère municipale et 1ère adjointe, m'informe de sa démission, les raisons invoquées dans le courrier adressé à M. Le préfet sont d'ordre personnel.

Mme Stievenard, élue depuis 2008, a souhaité faire une parenthèse dans son engagement dans notre vie locale, ce que je respecte inéluctablement, tant l'implication personnelle dans le fonctionnement de la collectivité est à la fois passionnante mais aussi très prenante.

Mme Stievenard avait en charge les affaires scolaires, la communication et l'animation.

Lors de la séance du 2 avril, le conseil municipal, à l'unanimité, a délibéré pour le non remplacement de ce poste. Ainsi, M. Philippe Bausière devient 1<sup>er</sup> adjoint et Mme Sylvie Morin 2<sup>e</sup> adjointe. Les missions seront réparties entre M. Philippe Bausière et moi-même.

En tant que maire, responsable des finances communales, vous comprendrez que j'ai à cœur de revenir sur quelques chiffres et orientations prévus pour 2019. Tout d'abord, je veux rassurer chacun d'entre vous sur notre volonté de ne pas augmenter les taux des taxes locales, tout en maintenant un service à la population de qualité. Il faut néanmoins le reconnaître, les budgets sont de plus en plus restreints au vu des contraintes et obligations imposées aujourd'hui aux collectivités locales.

J'enregistre une augmentation du produit sur les taxes foncières et d'habitation qui se traduit par une recette de fonctionnement de 488 005 € pour l'exercice 2019.

Ce produit additionné aux autres dotations de l'Etat amène le budget, en recettes et en dépenses, à 2 034 531,36 € en fonctionnement et à 1 302 084,25 € en investissement.

Toutefois, je tiens à souligner que les dépenses d'investissement sont toutes accompagnées de subventions des collectivités départementale et régionale, de l'Etat mais aussi de la communauté d'agglo SEINE-EURE. Ce qui permet la maîtrise du budget de fonctionnement. Par ces quelques lignes, je réaffirme la volonté du conseil municipal de gérer les finances de la commune au plus juste et de façon équilibrée, comme il s'y est engagé.

La commune est membre de l'agglo SEINE-EURE depuis le 1<sup>er</sup> janvier 2019. Nous travaillons de façon soutenue afin de mettre tout en œuvre pour une intégration rapide. Je profite de cet espace pour, une nouvelle fois, remercier notre personnel communal qui, sans relâche, apporte toutes leurs compétences à la réussite de notre adhésion à la Communauté d'Agglo SEINE-EURE.

Dans ce contexte, le conseil municipal continuera à faire des choix d'économies, notamment sur les charges courantes : administration, assurances, maintenance, mais aussi sur les énergies. Il a maintenu et pris en compte les associations sportives dans le calcul de subventions attribuées aux associations et établissements scolaires, en veillant à une bonne répartition.

Prévoir l'évolution de notre commune en programmant des investissements ; maîtriser les coûts de fonctionnement tout en maintenant une qualité de nos services au public ; veiller au juste équilibre entre préservation de l'environnement et cadre de vie ; tel est le cadre dans lequel nous orienterons le budget 2019 pour un développement harmonieux de notre commune.

Très Cordialement,

Le Maire,  
Didier GUÉRINOT

### Mairie :



Les bureaux de la mairie seront fermés  
tous les samedis des vacances scolaires



Élections européennes 2019

Le 26 mai 2019, les Français sont appelés aux urnes  
pour élire leurs députés au Parlement européen.

## Inscriptions Ecole Maternelle rentrée 2019 des enfants nés en 2016

Les dates d'inscriptions sont sur rendez-vous uniquement: les lundis des 29 avril, 6 et 13 mai de 8h00 à 9h00 et de 15h00 à 18h00

Merci de prendre rendez-vous pour une de ces dates au **02.35.87.28.38**



### Démarche à suivre:

- \* Téléphoner au numéro 02.35.87.28.38
- \* Se présenter en mairie pour remplir la fiche d'inscription et récupérer le certificat de scolarité
- \* Venir le jour de l'inscription à l'école muni des documents suivants: certificat délivré en mairie, le livret de famille, une attestation du médecin indiquant que les vaccins sont à jour.

### Cas particuliers

En cas de changement d'école, un certificat de radiation.

En cas de séparation, la photocopie du jugement précisant l'autorité parentale.

**Ecole Primaire Mme Vestu :02.35.87.25.80**

les familles qui arrivent dans la commune peuvent prendre rendez-vous tous les vendredis.

## Voyages des seniors

Le voyage des seniors est fixé **au jeudi 6 juin 2019.**

Deux destinations s'offrent à vous !

### 1<sup>er</sup> choix : Château de Fleury la forêt

Le matin arrivée à 10h00 visite du Château de Fleury la forêt et du musée de la poupée ancienne, visite guidée des pièces meublées dont une remarquable cuisine, ensuite musée des poupées anciennes entourées de leur mobilier. Vous verrez aussi le parc, le lavoir, la chapelle.

Vers 12h pause déjeuner au restaurant

Vers 14h Visite de l'abbaye de Mortemer du XII<sup>ème</sup> siècle avec son musée évoquant les fantômes et légendes de la région, suivie des ruines, arboretum, colombier, vous finirez par une promenade en petit train autour des étangs.

**Si vous optez pour ce choix** ; nous vous donnons rendez-vous à **8h30** sur le parking de la salle Bernard Gillet rue Lesage-Maille ou à **8h45** rue Guillaume d'Harcourt (anciennement la Hâche). Retour à La Saussaye vers 18h30 (**limité à 60 places**).



### 2<sup>ème</sup> choix: Cabaret l'Etoile à Rouen

L'Étoile vous présente une revue traditionnelle ou music hall, french cancan, numéros, chant, danse, humour strass et paillettes se mêlent. Orchestré par un maître de cérémonie "hors normes" qui saura vous faire voyager à travers ses univers et ses transformations. L'Étoile vous propose un déjeuner en même temps que le spectacle, unique en Normandie.

Le midi arrivée à 12h30 accueillis par les artistes

13h à 16h30 déjeuner en spectacle

16h à 18h ouverture de la piste de danse en thé dansant.

**Si cette option vous séduit davantage** ; nous vous donnons rendez-vous à **11h30** sur le parking de la salle Bernard Gillet rue Lesage-Maille ou à **11h45** rue Guillaume d'Harcourt (anciennement la Hâche).

Retour à La Saussaye vers 19h (**limité à 60 places**)



Pour participer à l'un de ces voyages ;  
deux conditions à respecter :  
**avoir 65 ans ou plus et s'inscrire en mairie**  
via le **coupon-réponse au plus tard le 7 mai 2019**  
Il n'y a plus d'inscription par téléphone.

## FRELON ASIATIQUE : PIÉGEAGE DE PRINTEMPS

Faut-il piéger les frelons au printemps comme on le voit souvent sur internet et dans la presse ?

Non. Cela n'a aucune efficacité sur les populations de frelon asiatique. Toutes les opérations de piégeage collectif faites dans les départements touchés avant nous ont montré leur incapacité à réduire le nombre de nids. Le taux de capture de fondatrices est extrêmement faible (1 à 2%) avec ce type de piège. Il est très inférieur au taux de mortalité naturelle au printemps (95%).

**Il est totalement faux de dire que chaque frelon capturé au printemps c'est un nid en moins et c'est également une erreur de se croire protégé dans son jardin grâce au piégeage !**

En revanche, et tout le monde peut le constater, ces pièges bricolés disposés au jardin attirent et détruisent énormément d'autres insectes dont le frelon commun qui est le principal prédateur du frelon asiatique ! Beaucoup de pollinisateurs et d'auxiliaires sont également victimes de ces pièges. Le piégeage est à réserver aux apiculteurs au sein des ruchers pour détourner les frelons de leurs abeilles.

Source : Préfecture de l'Eure. [www.eure.gouv.fr](http://www.eure.gouv.fr)

Que faut-il faire alors ?

Il faut avant tout détruire tous les nids de frelons asiatiques qui sont vus.

Inspectez les abris de jardin, les vérandas, les appentis, les cabanes des enfants, les niches, les mobiliers de jardin, les tours de fenêtre. Aux premiers beaux jours, soyez attentifs aux allées et venues de ces petits frelons noir et orange pour les détecter dans le jardin. Ils ne sont pas agressifs au printemps mais soyez prudents tout de même !

### ⚠ ATTENTION ⚠

Une destruction sauvage du nid = aucune participation financière de la part du Département.

**ATTENTION AUX PRATIQUES UTILISEES**

Une fondatrice capturée ≠ un nid détruit

**PRATIQUE NATURELLE**  
= 90 % de mortalité naturelle (conditions climatiques hivernales, forte compétition pour les nids)

**MAUVAISE PRATIQUE = INEFFICACE**

Piégeage non sélectif:  
- frelons indigènes  
- guêpes  
- pollinisateurs sauvages  
- espèces rares ou protégées  
- frelons asiatiques < 1%

2 conséquences:  
1) Favorise l'installation de frelons asiatiques  
2) Diminue la biodiversité

Sources d'Informations: Massieu et Villamont, 2010 - Rome et al 2011

### Destruction des nids

participation financière du Département à la destruction physique des nids. En collaboration avec le GDS (Groupement de défense sanitaire) de l'Eure, Le Département propose de financer cette opération à hauteur de 30 % dans la limite de 100 € par nid détruit.

**Guichet unique:** 02.77.64.54.27

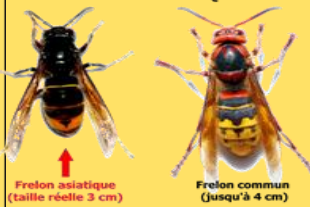
ou [contact@frelonasiatique27.fr](mailto:contact@frelonasiatique27.fr).

Site : [www.frelonasiatique27.fr](http://www.frelonasiatique27.fr)

**Destruction du nid sous 24heures**

Agglo Seine-Eure finance le 100% du reste à charge pour les particuliers et collectivités.  
**02.32.50.85.50**

### LE FRELON ASIATIQUE



**ATTENTION CET INSECTE EST DANGEREUX**

## RAMASSAGE DÉCHETS VERTS DES SENIORS

Comme l'année précédente, le C.C.A.S. a confié le ramassage des déchets verts à l'entreprise Parcs et Jardins de l'Oison. Les ramassages s'effectueront un **mardi sur deux** (la même semaine que le ramassage du tri sélectif) du

**Mardi 16 avril au mardi 29 octobre 2019.**

**16 avril ; 30 avril, 14 et 28 mai ; 12 et 25 juin ; 9 et 23 juillet ; 6 et 20 août ; 3 et 17 septembre ; 1<sup>er</sup>, 15 et 29 octobre**

Pour être bénéficiaire de ce service, vous devez **avoir 75 ans** ou être titulaire de la carte d'invalidité et vous inscrire en appelant à la mairie au **02 35 87 90 00** ou **par mail : [contact@lasaussaye.fr](mailto:contact@lasaussaye.fr)**

Pour la bonne organisation du service, la date limite des inscriptions est fixée au **28 avril 2019**

**Vous devez respecter les consignes suivantes :**

- ◆ les sacs (contenant tontes, mauvaises herbes, feuilles mortes, 20 kg maxi l'unité) et les fagots (branches d'un diamètre égal ou inférieur à 5 cm d'une longueur de 1 m, 15 kg maxi l'unité) seront sortis le lundi soir,
- ◆ le nombre de sacs est limité à 5 par passage, ils seront présentés ouverts,
- ◆ le nombre de fagots est limité à 4 par passage,
- ◆ s'acquitter d'une adhésion annuelle de **25 €** (vous recevrez un avis des sommes à payer par courrier du centre des finances publiques).



PRÉSENTEZ SUR LE TROTTOIR

## VENTE DE BOIS



50 stères de bois, de qualité moyenne à bonne et de toutes dimensions ont été débités par nos employés communaux.

Le conseil municipal, lors de sa séance du 12 mars dernier, a décidé de vendre le bois aux Saucéens et aux employés communaux, de fixer son prix à **35 €**.

Les réservations s'effectueront en mairie jusqu'au 12 avril pour un retrait le 13 avril et 26 avril pour un retrait le 27 avril. Vous devrez remplir en mairie un coupon

de réservation ou envoyer un mail avec vos nom, prénom, coordonnées postale et téléphonique à **[contact@lasaussaye.fr](mailto:contact@lasaussaye.fr)**. Un mail de confirmation vous sera envoyé.

Les personnes inscrites recevront par courrier un avis des sommes à payer du centre des finances publiques.

Si le nombre de réservations dépasse le nombre de stères disponibles ; **seuls les premiers coupons seront pris en compte.** Les personnes non retenues seront averties par la mairie.

L'enlèvement se fera par vos soins, au clos Saint-Nicolas, les **samedi 13 avril et 27 avril de 10h00 à 12h00** (à côté du manoir).



Début avril des sacs de pré-collecte pour l'apport volontaire du verre et des « fibreux » (papier et cartonnets) vont être distribués dans les boîtes aux lettres de La Saussaye par des agents du Sdomode. tri papier/carton. Infos Standard : 02 32 43 14 75.

**Un nouveau point de collecte est à votre disposition à côté du gymnase Éric Dransart.**

## Le 14 mai 2019

Pour le téléspectateur recevant la télévision par antenne râteau, qu'il habite en immeuble ou en maison individuelle, il faudra **effectuer une recherche et mémorisation des chaînes**, s'il constate une perte de certaines chaînes de la TNT. Cette opération est **très simple à réaliser**, à partir de la télécommande du téléviseur et/ou de l'adaptateur TNT. Elle permet de récupérer l'intégralité des chaînes de télévision suite aux changements de fréquences. Cette recherche des chaînes est à réaliser sur l'ensemble des postes de la maison reliés à une antenne râteau.

Pour commander un récupérateur d'eau (un par foyer) infos : 02 32 50 85 68 ou [politiquespubliqueurables@seine-eure.com](mailto:politiquespubliqueurables@seine-eure.com). Les demandes seront traitées dans l'ordre d'arrivée et dans la limite des stocks disponibles.



## Avril

### **03 avril à 16h00 - Comité de lecture**

Organisé par Mieux Vivre, au Manoir Saint Nicolas 2<sup>ème</sup> étage. (Adhérent)

Reprise de l'activité de lecture en vue du 11<sup>ème</sup> salon du livre 2020.

infos & réservation : 02 35 87 51 21 ou [mieuxvivre.asso@free.fr](mailto:mieuxvivre.asso@free.fr) ou [www.mieux-vivre-lasaussaye.org](http://www.mieux-vivre-lasaussaye.org)

### **06 avril à 7h30 - Voyage des jeunes**

Voyage des jeunes au parc Astérix. RDV à 7h30, à l'anneau des cars du collège. Conditions pour participer au voyage offert par la municipalité : être né(e) entre le 01/01/2002 et le 28/04/2008.

Infos : mairie : 02 35 87 83 13

### **20 avril à 18h00 - Soirée dansante du printemps**

Organisée par l'AVALS à l'espace animation

Infos : M. LAVICE : 02 35 37 94 77

### **27 et 28 avril - Stage de chant**

Organisé par Mieux Vivre, au Manoir St Nicolas. Tout public adulte.

Stage piloté par 2 intervenantes: Frédérique ZGATO, chanteuse et comédienne, Emmanuelle BOBÉE pianiste.

Technique vocale, interprétation, présence scénique. Répertoire de chansons françaises et variétés. Travail individuel et collectif dans une ambiance très conviviale, le stage se termine avec un concert des participants. Repas sorti du sac. Tarif 70€ le Week-end.

infos & réservation : 02 35 87 51 21 ou [mieuxvivre.asso@free.fr](mailto:mieuxvivre.asso@free.fr) ou [www.mieux-vivre-lasaussaye.org](http://www.mieux-vivre-lasaussaye.org)

### **27 avril à 10h30 - Chasse aux œufs**

Organisée par l'APE à l'espace animation.

Inscription et paiement obligatoire avant le vendredi 5 avril.

Infos : Mme LECLERC 06.20.01.39.61

### **28 avril à 17h - Concert à la collégiale**

Organisée par l'ASPS Avec 2 chorales: Seine Résonance et Cantabile entrée 10€

Infos : M Chollet : 02.35.81.60.61 ou <http://asps-lasaussaye.fr>

## Mai

### **12 mai dès 8h00 - 22<sup>ème</sup> Tour de la Saussaye Courses pédestres (enfants et adultes)**

Organisé par le C.L.O.S à l'espace animation Certificat médical obligatoire ou licence.

Bulletins d'inscription chez les commerçants ou sur <http://normandiecouseapied.com>

Infos : 06.43.63.88.55 / 06.36.67.35.60

### **18 mai de 14h00 à 17h30 - Découvrir le Basket**

Organisé par le club de Basket VOB au gymnase Éric Dransart. Infos : 06.67.52.29.90

### **18 mai à 20h - Soirée Pierres en Lumières**

Organisée par l'ASPS à l'église Saint Martin la Corneille. Programme détaillé à venir.

Infos : M Chollet : 02.35.81.60.61 ou [asps-lasaussaye.fr](http://asps-lasaussaye.fr)

### **25 mai de 10h à 18h - de Salon de la Nature**

Organisé par Mieux Vivre, à l'espace animation. Animations et exposants sur le thème de la nature, de l'environnement et de la biodiversité. Des ateliers de sensibilisation éco-citoyens. Tombola en clôture du salon, buvette. Entrée gratuite, certains ateliers payants et sur inscription.

infos & réservation 02 35 87 51 21 ou [mieuxvivre.asso@free.fr](mailto:mieuxvivre.asso@free.fr) ou [www.mieux-vivre-lasaussaye.org](http://www.mieux-vivre-lasaussaye.org)

### **25 mai de 9h à 12h - Vente de gâteaux et fleurs à l'occasion de la fête des mères.**

Organisée par l'APE. Place du marché.

infos : Mme LECLERC 06.20.01.39.61

### **26 mai à partir de 7h00 - Foire à tout.**

Organisée par Val d'Oison Jumelage à Saint Pierre des Fleurs, en face de la mairie.

Réservé aux particuliers, 7€ le mètre, pas de réservation.

Infos : M Perrault 02.35.87.40.00

## Juin

### **2 juin de 8h30 à 12h30: Journée des chemins**

Organisée par la commune. La remise en état de nos chemins pédestres vous intéresse ? Alors venez nous rejoindre, votre participation est essentielle. Un accueil chaleureux vous sera réservé. N'hésitez pas à vous inscrire en mairie avant le **jeudi 30 mai**.

**Venez outillés svp.**

Infos et inscription : mairie : 02 35 87 83 13 ou [contact@lasaussaye.fr](mailto:contact@lasaussaye.fr)

### **04 juin - Barbecue**

Organisé par Gym-Rando à la Grange

**(réservé aux adhérents)**

Infos : M. Nicolle: 02.35.87.87.59

### **06 juin - Voyage des seniors**

### **09 juin - Foire à tout**

Organisée par l'AVALS

Infos : M. LAVICE : 02 35 37 94 77

### **15 juin - Kermesse des écoles**

Organisée par l'APE, à l'espace animation.

Spectacle des enfants le matin, qui s'ensuit d'une restauration avec notre traditionnelle frites/saucisses. Ouverture des jeux à 13h30 jusqu'à 16h30, heure du tirage au sort de la tombola. (jeux en bois, pêche aux canards, 2 structures gonflables)

Infos : Mme LECLERC 06.20.01.39.61

### **21 juin - Fête de la musique**

Organisée par Mieux Vivre, à l'espace animation.

Barbecue festif avec animation par groupes musicaux locaux (rock, jazz, chant, chorale,.)

infos & réservation 02 35 87 51 21 ou [mieuxvivre.asso@free.fr](mailto:mieuxvivre.asso@free.fr) ou [www.mieux-vivre-lasaussaye.org](http://www.mieux-vivre-lasaussaye.org)

### **22 juin à 14h30 - Démonstration Yoga enfants 5 à 11 ans**

organisée par le Yoga Club., à l'espace animation.

Pour les inscriptions saison 2019/2020 : Cours mensuel, le samedi de 14h à 15h15.

Infos : Lise 06.22.01.67.89 ou [gigontachiyogadubdelasaussaye.fr](http://gigontachiyogadubdelasaussaye.fr)

### **23 juin à 7h45 - 13<sup>ème</sup> Rallye touristique automobile**

Organisé par le C.L.O.S à l'espace animations

Rdv sur le parking de l'école de Saint Aubin d'Ecrosville (27110).

Prévoir votre pique-nique pour le midi.

Infos & inscription : 06.36.67.35.60 / 06.43.63.88.55

### **24 juin - Yoga inscription saison 2019/2020 pour les nouveaux adhérents.**

(À partir du 17 juin sur le site internet., fiche à imprimer et modalités.)

Les dossiers COMPLETS pourront être envoyés par courrier ou remis lors de la permanence du lundi 24 juin de 18h à 19h30 au 1er étage du Manoir, Espace St Nicolas

Infos : Mme Froelich 06.80.68.12.17 ou [gigontachiyogadubdelasaussaye.fr](http://gigontachiyogadubdelasaussaye.fr)

### **29 juin de 9h00 à 12h00 - Vente gâteaux**

Organisée par l'APE.

1€ la part ou 7€ le gâteau entier. Place du marché.

Infos : Mme LECLERC 06.20.01.39.61

#### Votre entreprise

Vous êtes un entrepreneur, un commerçant, un artisan, ou un chef d'entreprise et souhaitez vous implanter aux abords de Louviers et Val de Reuil? Vous avez besoin d'un interlocuteur unique, d'un lieu pour un séminaire?

<https://bonjour-arsene.fr/>

#### Vous ou votre famille

Vous souhaitez trouver une place en crèche? Vous cherchez un logement qui vous rapproche de votre travail? Vous voulez découvrir les activités en Seine-Eure?

#### Votre séjour

Vous êtes à la recherche de sensations fortes pour le week-end? Vous cherchez des idées pour une journée détente?

**Je suis là pour vous aider!**

**02.76.46.03.69**

**Décès :** 01 février : Philippe GUILLOU (70 ans)

01 mars: Antoinette MAËS veuve DAVID (81

02 mars : Jacques HUBERT (80 ans),



#### **Naissances :**

04 janvier : Pablo DELAMARE

#### **Mariages :**

02 février: Nicolas LEPRESTRE & Emilie CARPENTIER

